

Evaluation des Ganztags

Ergebnisse der Befragung
vom 20.08. - 07.09.2018



Die Blumläger Schule ist seit Beginn des Schuljahres 2008/09 eine offene Ganztagschule. Gemeinsam mit dem Schulvorstand hat das Kollegium im letzten Schuljahr einen Fragebogen für unsere Schülerinnen und Schülern, deren Eltern, die Pädagogischen Mitarbeiterinnen und Mitarbeiter und die Lehrkräfte erstellt, um Aufschlüsse darüber zu bekommen,

- ob und in welcher Weise der offene Ganztags erfolgreich umgesetzt wird.
- in welchen Bereichen ggf. Verbesserungsbedarf besteht.
- wie die Entwicklung des Ganztags weiter vorangetrieben werden kann.

Vielen Dank an alle, die sich an der Befragung konstruktiv beteiligt haben und eine ehrliche und detaillierte Rückmeldung zum Ganztags abgegeben haben.

Petra Kornas

Allgemeine Angaben zu den Ergebnissen

Befragungsgruppe	Ausgegebene Fragebögen	Abgegebene Fragebögen	Beteiligung in Prozent
Schülerinnen u. Schüler	75	66	88%
Eltern	75	73	97%
Lehrkräfte	6	6	100%
Pädagogische Mitarbeiter	8	8	100%

Die folgenden Aspekte können u.a. Einfluss auf die Beteiligung genommen haben

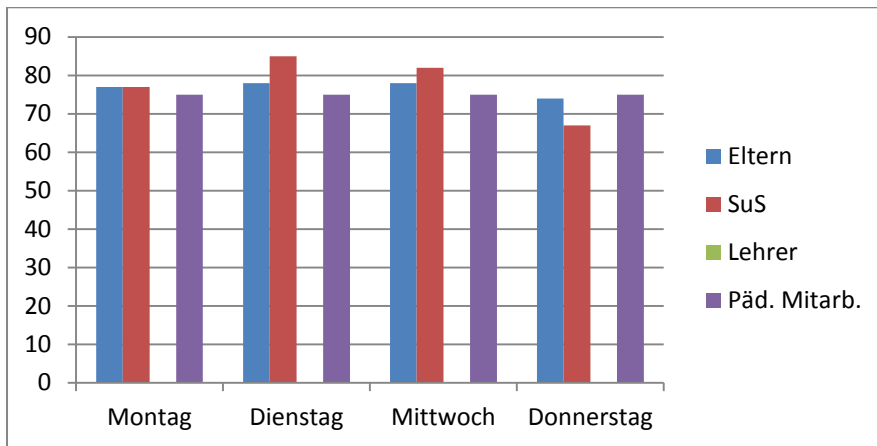
- Fragebögen konnten wegen krankheitsbedingter Abwesenheit in dem Befragungszeitraum nicht weitergeleitet werden.
- Die Fragebögen lagen nur in deutscher Sprache vor.

Zur Darstellung der Ergebnisse:

- Die Eltern und Kinder der 1. Klassen wurden nicht befragt.
- Bei den einzelnen Fragestellungen schwanken teilweise die Gesamtzahlen der Beteiligten. Dies hat die Ursache darin, dass manche Befragungsteilnehmer keine Angaben gemacht haben, bei manchen Fragen waren auch Mehrfachantworten möglich.
- Die in vielen Fragebögen angegebenen Wünsche oder geäußerte Anerkennung bzw. Kritik tauchen in der hier vorgelegten Dokumentation nicht auf. Sofern diese Angaben konstruktiv formuliert waren, werden sie in den schulischen Gremien bei der Bewertung der Ergebnisse miteinbezogen.
- Die Darstellungen in den folgenden Diagrammen sind keine absoluten Zahlen, sondern wegen der besseren Vergleichbarkeit prozentuale Verteilungen.

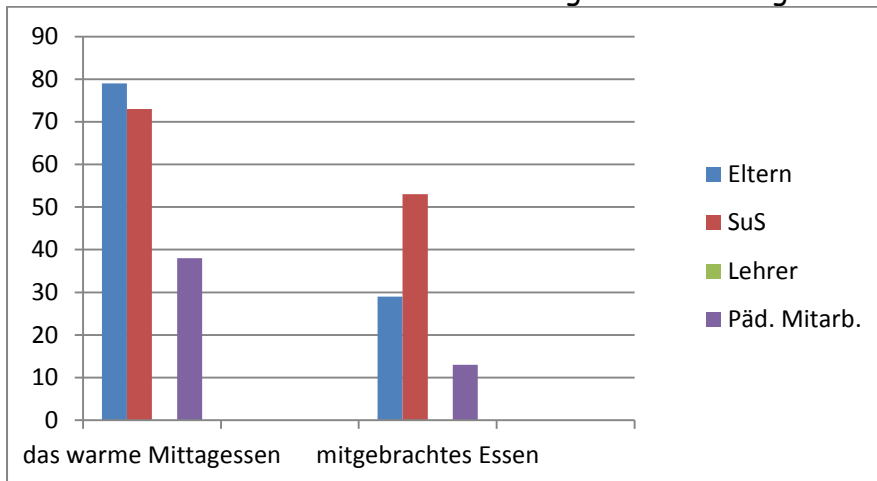
Auswertung der Fragebögen

Ich nehme/mein Kind nimmt/die SuS nehmen an folgenden Tagen am Ganztags teil:

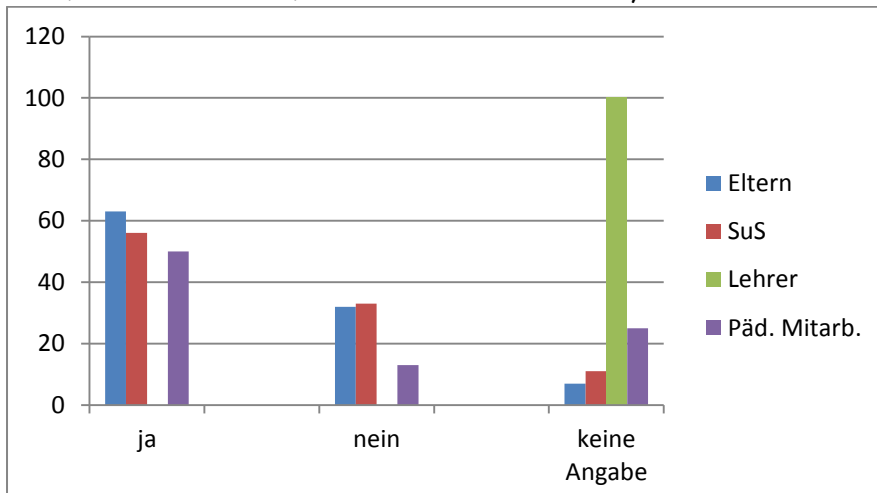


Mittagessen

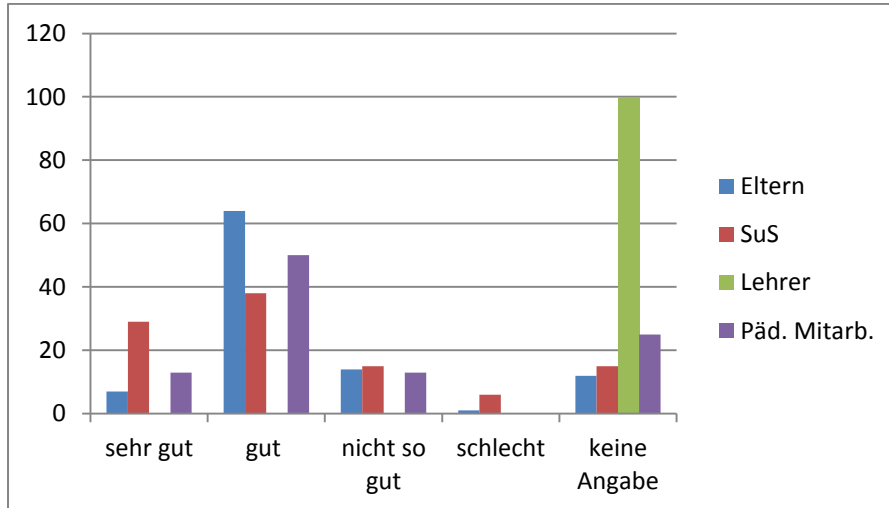
1. Ich esse/mein Kind isst das warme Mittagessen/das mitgebrachte Essen.



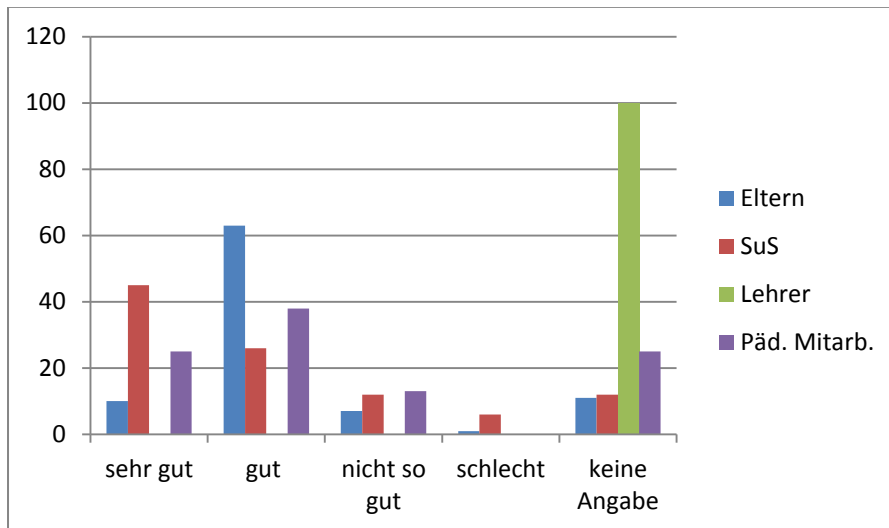
2. Ich finde/mein Kind findet immer ein Gericht, was ich/was es essen möchte.



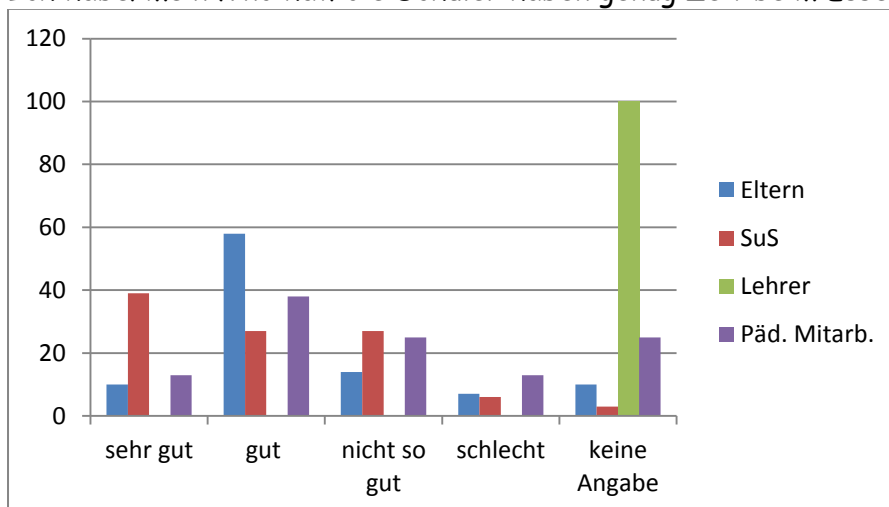
3. Mir schmeckt/meinem Kind/den Schülern schmeckt das warme Mittagessen.



4. Ich werde/mein Kind wird/die Schüler werden satt.

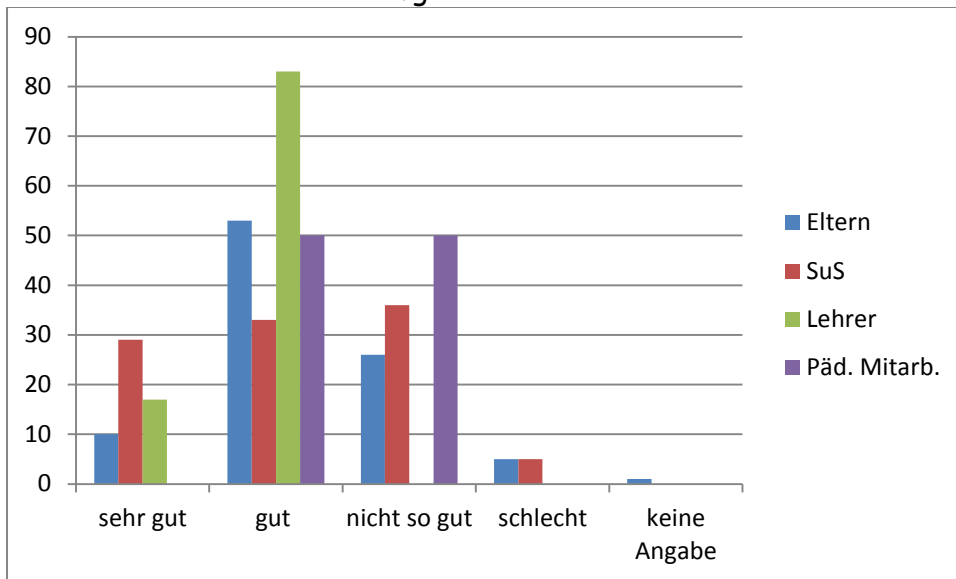


5. Ich habe/mein Kind hat/die Schüler haben genug Zeit beim Essen.

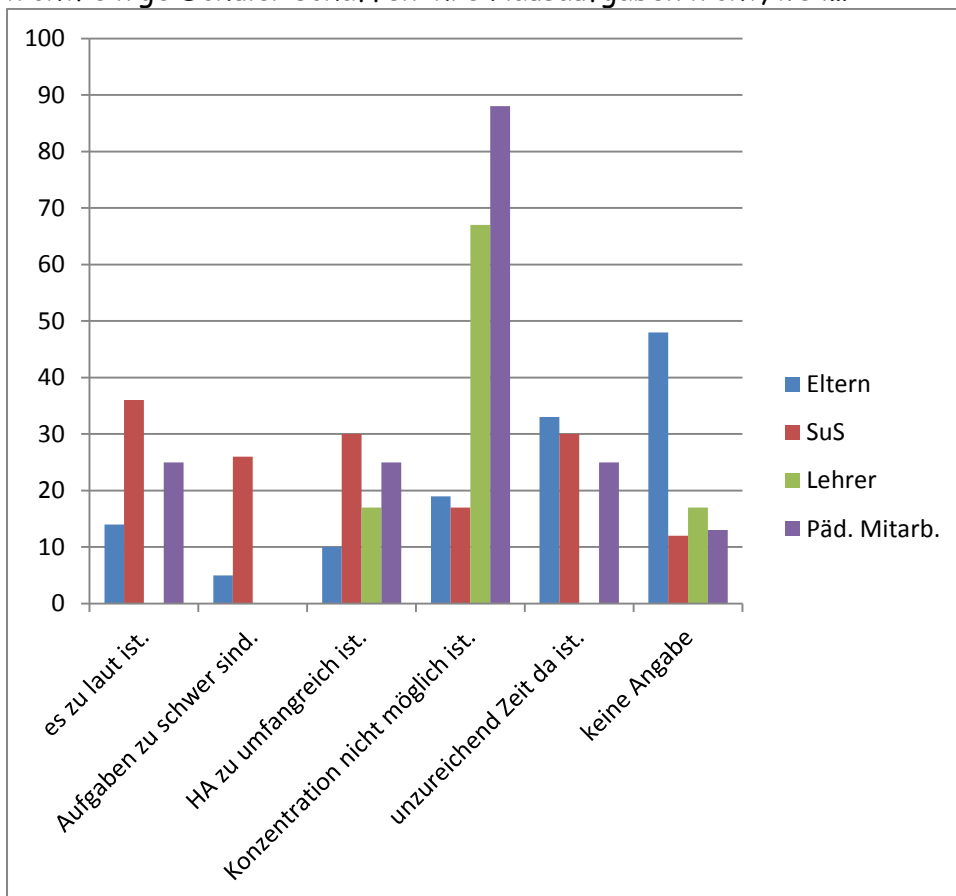


Hausaufgabenzeit

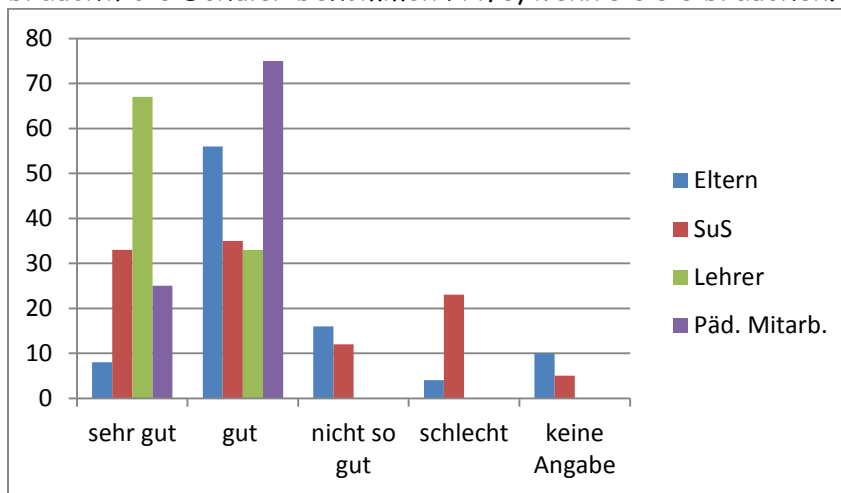
6. In der Hausaufgabenzeit schaffe ich mein/schafft mein Kind/schaffen die meisten Schüler ihre Hausaufgaben.



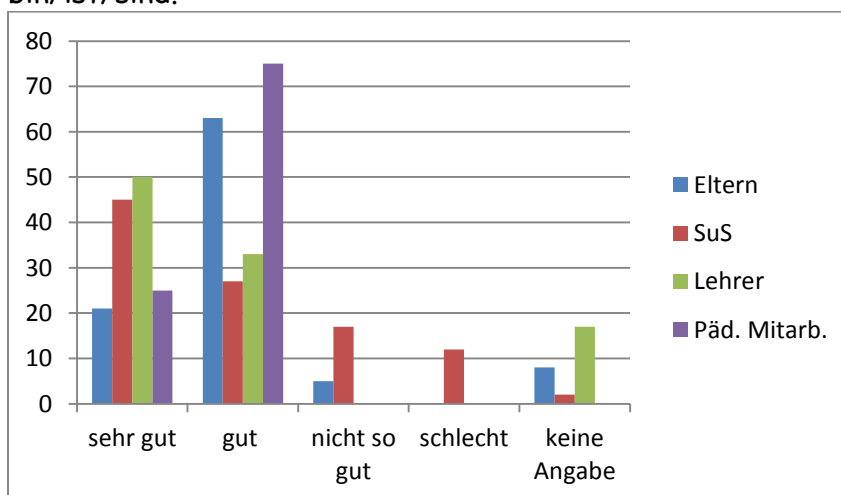
7. Ich schaffe meine Hausaufgaben nicht/mein Kind schafft die Hausaufgaben nicht/einige Schüler schaffen ihre Hausaufgaben nicht, weil...



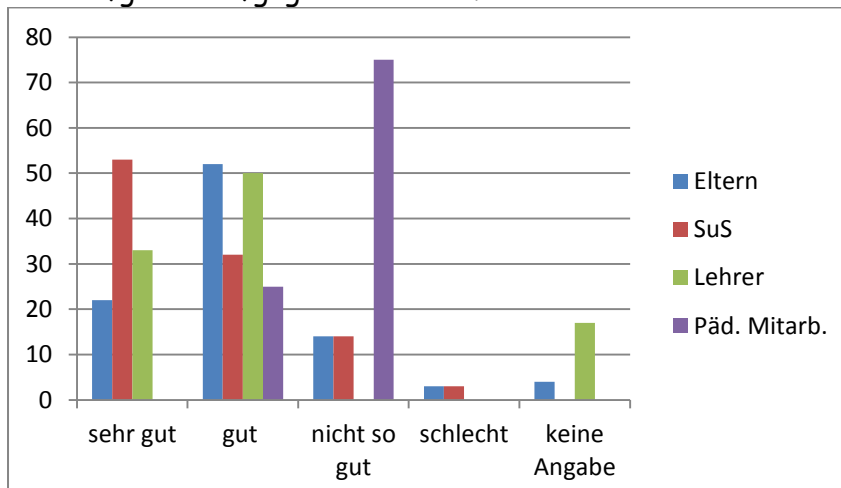
8. Ich bekomme Hilfe, wenn ich sie brauche/mein Kind bekommt Hilfe, wenn es sie braucht/die Schüler bekommen Hilfe, wenn sie sie brauchen.



9. Ich weiß, was ich machen kann/mein Kind weiß, was es machen kann/die Schüler wissen, was sie machen können, wenn ich/es/sie mit den Hausaufgaben fertig bin/ist/sind.

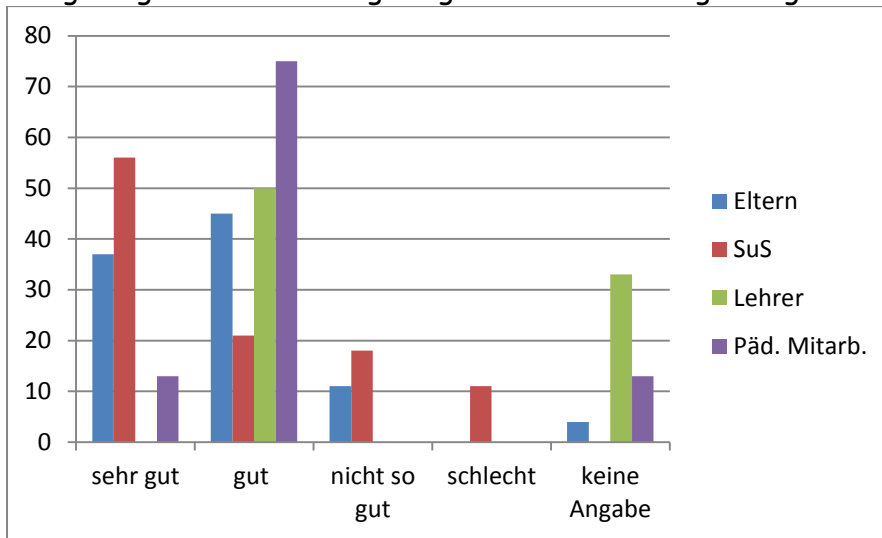


10. Ich weiß immer/mein Kind weiß immer/die Schüler wissen immer, welche Hausaufgaben aufgegeben wurden.

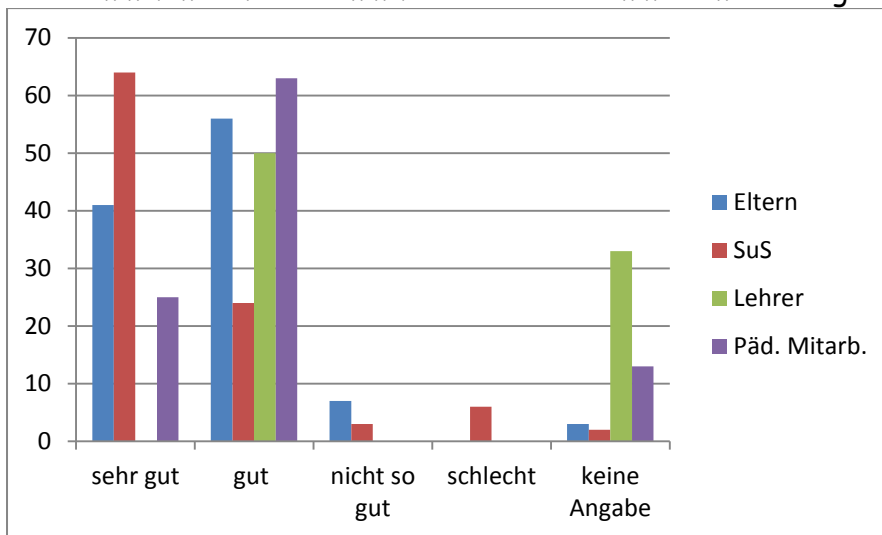


Allgemeines

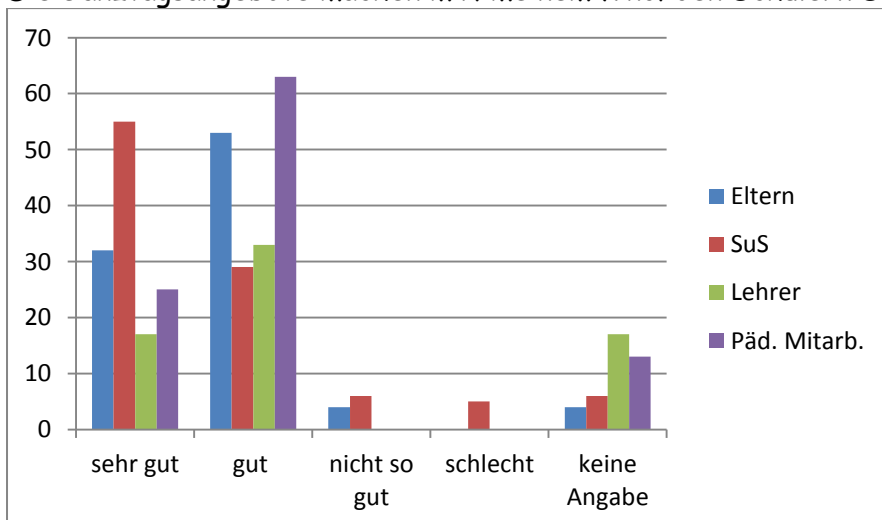
11. Ich gehe gerne/mein Kind geht gerne/die Schüler gehen gerne in den Ganzttag.



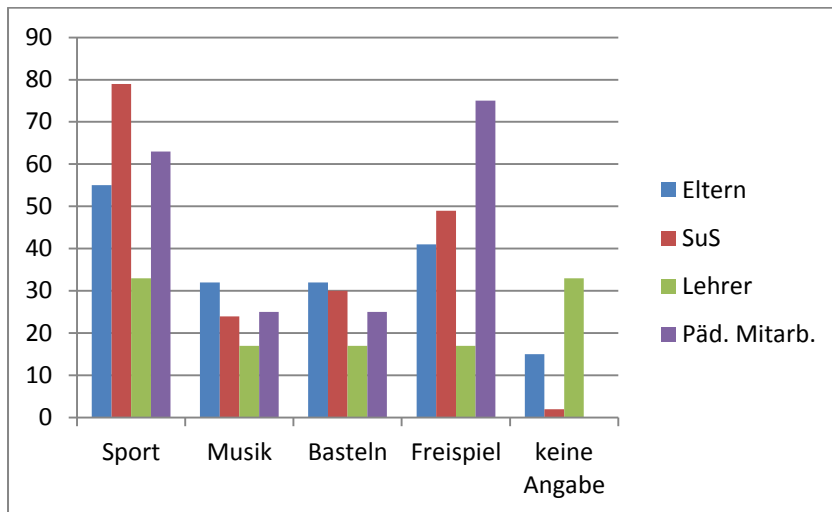
12. Ich komme/mein Kind kommt/die Schüler kommen im Ganzttag zurecht.



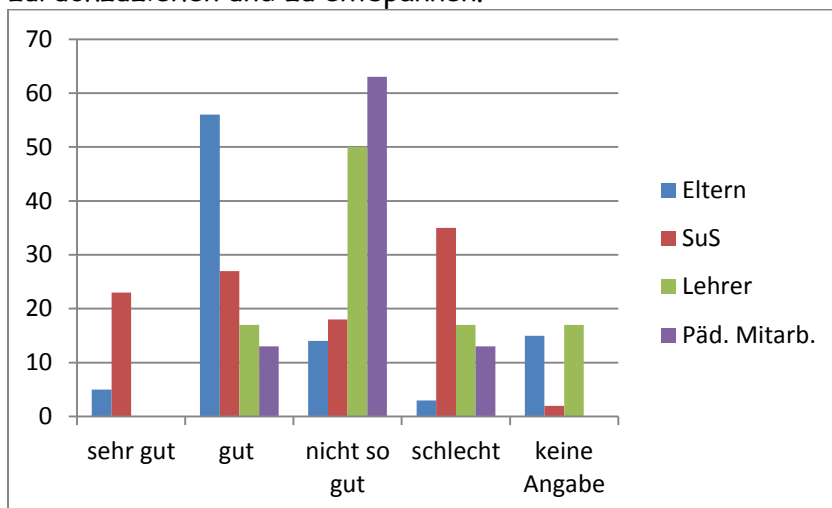
13. Die Ganztagsangebote machen mir/meinem Kind/den Schülern Spaß.



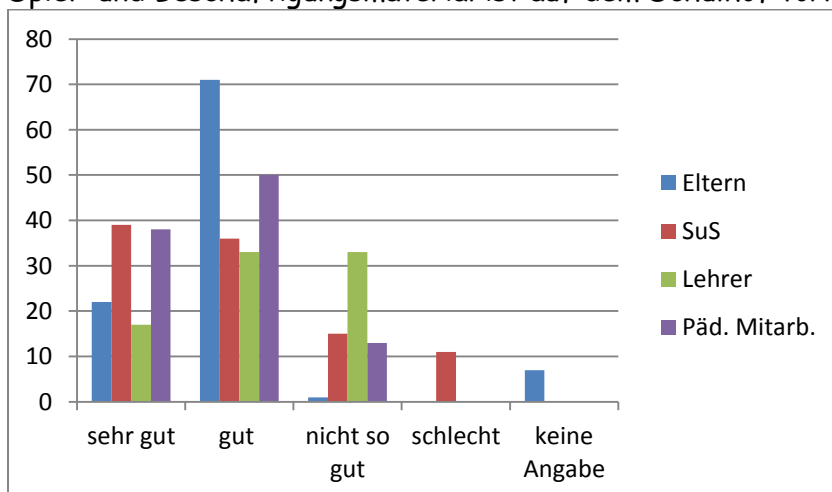
14. Folgende Arbeitsgemeinschaften gefallen mir/meinem Kind/den Schülern am besten:



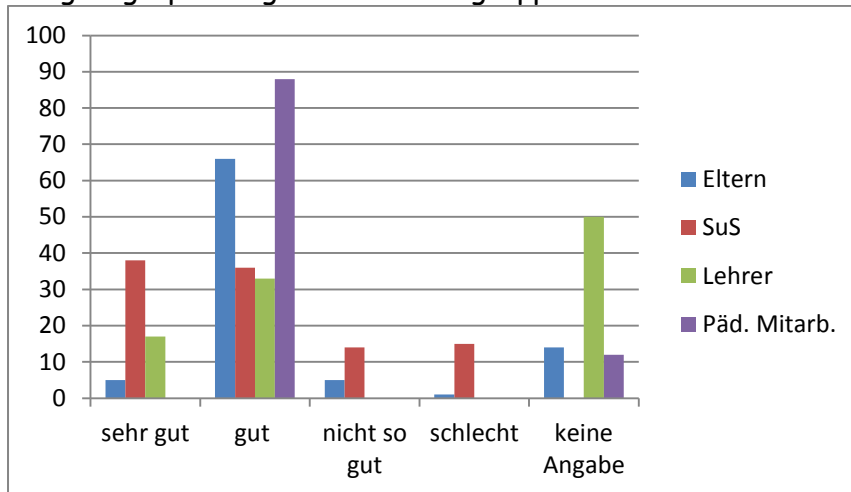
15. Ich habe die Zeit und die Möglichkeit mich/mein Kind hat die Zeit und die Möglichkeit sich/die Schüler haben die Zeit und die Möglichkeit sich auch einmal zurückzuziehen und zu entspannen.



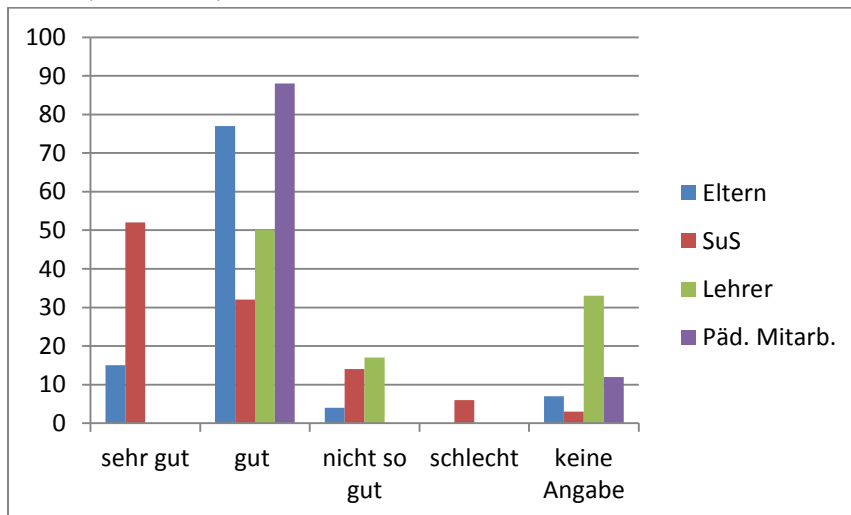
16. Spiel- und Beschäftigungsmaterial ist auf dem Schulhof vorhanden.



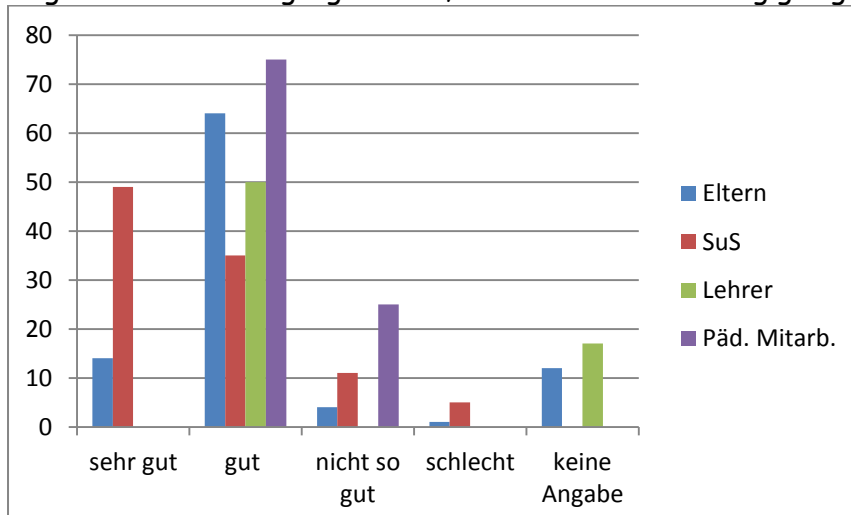
17. Ist genug Spielzeug in den Stammgruppen vorhanden?



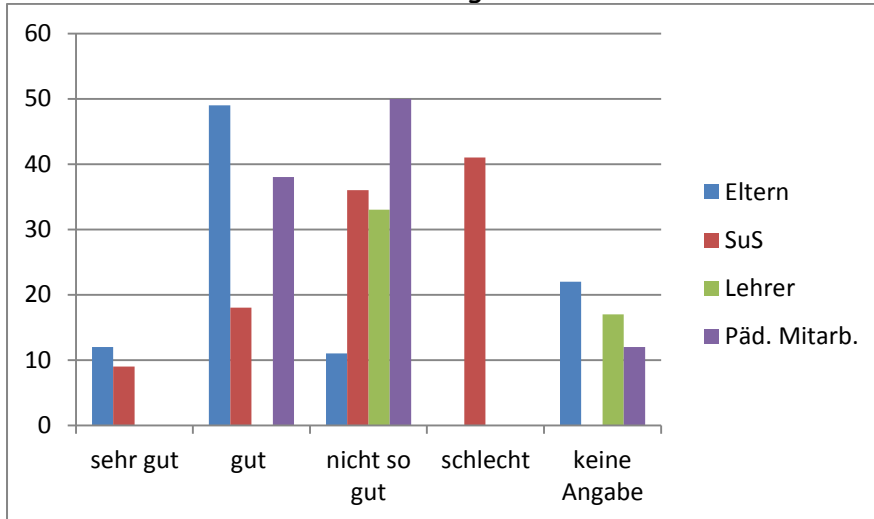
18. Ich habe genug Zeit für Spiele mit meinen Freunden/mein Kind hat genug Zeit für Spiele mit seinen Freunden/die Schüler haben genug Zeit für Spiele mit ihren Freunden.



19. In den Räumen fühle ich mich am Nachmittag wohl./Die Räume, die für die Angebote zur Verfügung stehen, sind zur Durchführung gut geeignet.

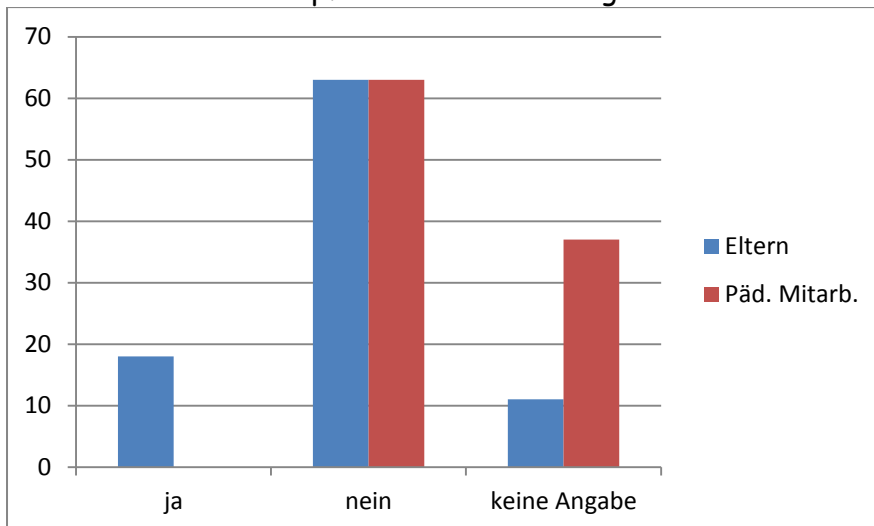


20. Die Schule ist auch am Nachmittag eine Musikalische Grundschule.

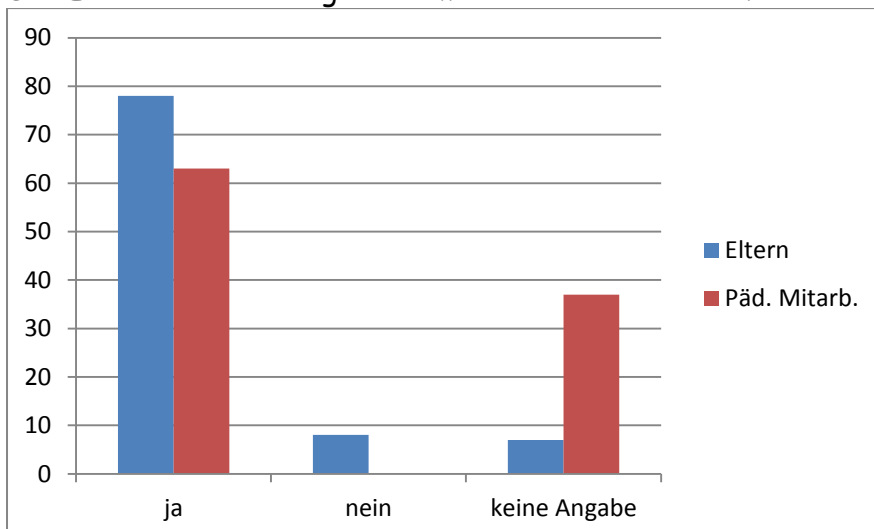


Eltern

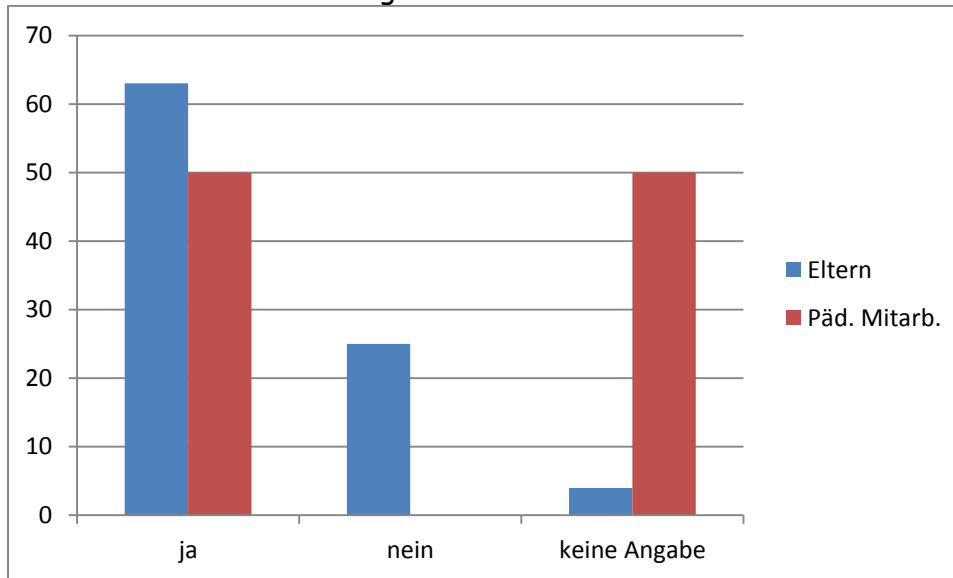
21. Sollten alle Kinder verpflichtend am Ganzttag teilnehmen?



22. Das Ende der Betreuungszeit um 15:50 Uhr reicht aus.



23. Ich werde über den Ganzttag ausreichend informiert.



Anregungen und Wünsche:

- der Eltern:
 - neue Spielgeräte (z.B. Rollerskates, Gruppenspiele, Trampolin)
 - Fehler in der Hausaufgabenzeit auch anstreichen und berichtigen lassen
 - mehr Feedback/Rückmeldungen im HA-Heft
 - wertschätzenderer Umgang
- Schüler
 - neue Spielgeräte (z.B. Bällebad, Laufbad, Pool, Wasserrutsche, Springseile, Tennismaterial, neues Klettergerüst, bessere Fußballtore, Torwarthandschuhe, Spielhaus, Autos, Lego, Ninjago-Buch, Minecraft-Spielzeug, X-Box, Fernseher, Radio, Playmobil, Spielzeug-Pferd, Dino-Kuscheltier, Yippie Yippie Yeti, Monopoly, Trampolin, Masken, Karussell, Kringelrutsche, Tischkicker)
 - Handys/Tablet/elektronische Geräte erlauben
 - freies W-Lan
 - Fußball-AG
 - Parcours-AG
 - Rückzugraum/Ruheraum mit z.B. Sofa, Kissen, Sitzsack, Hängematte, Zelt
 - neue Bastelsachen
- Lehrer
 - Ruheraum/Entspannungsraum mit Büchern
 - wertschätzenderer Umgang
- der Pädagogischen Mitarbeiter
 - kleinere Stammgruppen